

Pose Avance® Solo / Avance® Solo Adapt

Thérapie par pression négative à usage unique

Tutos de pose



Plaie creuse

Plaie cavitaire

SOLUTION 1

« J'ai une plaie plane jusqu'à 1,5 cm de profondeur »



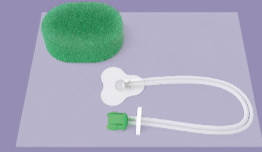
SOLUTION 2

« J'ai une plaie creuse 1,5 cm à 2 cm de profondeur »



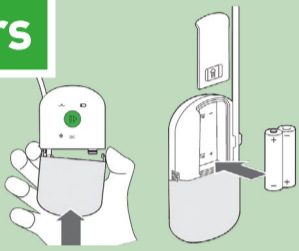
SOLUTION 3

« J'ai une plaie cavitaire Profondeur > 2cm » **ou**
« J'ai une plaie moins exsudative, localisation difficile »



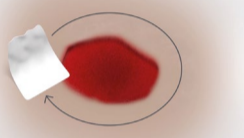
Préparation de la pompe

14 jours

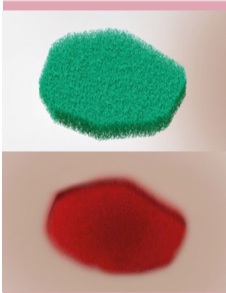


- Fixer le réservoir à la pompe en poussant le réservoir jusqu'à ce qu'il s'enclenche des deux côtés
- Fixer la tubulure du réservoir dans le collier de serrage à l'arrière
- Insérer les piles dans le compartiment à piles de la pompe
- Fermer le compartiment à piles en faisant glisser le couvercle. Lorsque les piles sont correctement insérées, la pompe effectue un autocontrôle

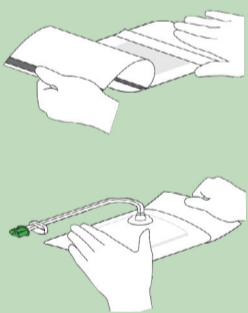
Réalisation du soin



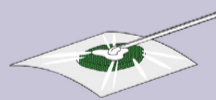
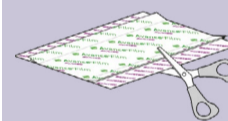
- Nettoyer et débrider le lit de la plaie selon le protocole interne de l'établissement
- Nettoyer la peau périlésionnelle et sécher par tamponnement



- Protéger la peau périlésionnelle si nécessaire (en cas de plaie de forme complexe) et selon le protocole de service
- Découper la mousse à la taille de la plaie. Ne pas découper au-dessus de la plaie (risque de débris)
- Mousse en contact direct avec la plaie, interface si nécessaire (type Mepitel)

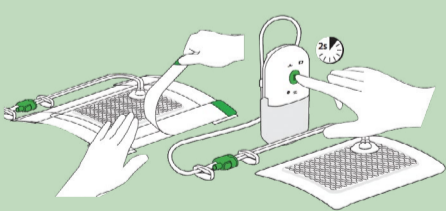


- Décider du sens dans lequel le pansement doit être placé
- Ôter la partie centrale du film protecteur
- Sans étirer, placer la plaie au centre du pansement
- Ôter le film protecteur le plus loin de la tubulure puis le second
- Lisser le pansement pour retirer les plis



- Découper le film siliconé à la taille qui convient. Le film doit recouvrir la mousse de remplissage et adhérer à la peau périlésionnelle sur 4-5cm
- Appliquer le film sans l'étirer tout en prévenant les plis
- Découper un orifice de 2 cm de diamètre dans le film qui recouvre la mousse, retirer la pièce découpée
- Retirer le film protecteur sur le système d'aspiration
- L'appliquer directement sur l'orifice prédécoupé (attention à l'orientation de la tubulure)

Démarrage de la pompe



- Raccorder la tubulure du réservoir à celle du système d'aspiration
- Mise en route de la pompe. Accompagner la dépression en appuyant de manière uniforme sur le pansement
- Après avoir obtenu l'étanchéité, appliquer les bandes de fixation sans les étirer (une sur chaque bordure + une sur la collerette du port d'aspiration)



Façade avant, boutons, voyants, symboles



Fuite



Piles



Obstruction/
réservoir



Indicateur
sonore



Démarrage/
pause

Pour plus d'informations, veuillez-vous reporter à la notice d'utilisation accompagnant les produits.

Pour toute réclamation qualité : reclamation.qualite@molnlycke.com

Mölnlycke Health Care, Avance®, Mepitel® et Safetac®, sont des marques et des logos déposés au niveau mondial par la société Mölnlycke Health Care AB ou l'une de ses filiales. Tous les produits mentionnés sont des dispositifs médicaux fabriqués en Europe. Avance® : Classe IIb. Non remboursé LPPR. Dispositifs médicaux CE 2797.

Mölnlycke Health Care CS 70205 - 13 allée du Château Blanc - 59445 Wasquehal cedex
SIRET : 38319747200061 - RCS Lille Métropole 383197472.

www.molnlycke.fr - communication.france@molnlycke.com

© Copyright (2024) Mölnlycke Health Care

Votre **délégué Mölnlycke**
pour toutes questions sur
Avance® Solo /Adapt :

Mölnlycke®