



# Journées 2023 CICATRISATIONS

15 - 17 JANVIER 2023  
PALAIS DES CONGRÈS DE PARIS

## Evaluation en soins de ville d'un nouveau pansement en fibres à haut pouvoir d'absorption dans la prise en charge de plaies exsudatives - Etude **perfEXion**

Wassila DRARENI<sup>1</sup>, Jean-Charles FREZOULS<sup>2</sup>, Christine JUHEL<sup>3</sup>

<sup>1</sup>Medical and economic affairs, Mönlycke Health Care, Wasquehal; <sup>2</sup>Infirmier, 162 avenue Delattre de Tassigny, Albi; <sup>3</sup>Direction médicale et affaires réglementaires, CEN Biotech, Dijon

### Objectifs de l'étude

Cette étude nationale visait à décrire l'usage d'Exufiber® dans la pratique quotidienne de soins de ville et à recueillir des données de performance en vie réelle de ce pansement primaire gélifiant à haut pouvoir d'absorption dans la gestion des plaies exsudatives.

### Matériel et méthode

192 infirmiers libéraux et 31 médecins généralistes répartis sur le territoire national.

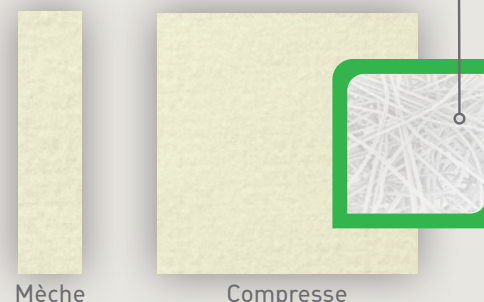
Patients majeurs dont la plaie exsudative a été soignée avec le produit étudié, et non opposé au recueil de ses données personnelles.

Pour un à trois patients, chaque soignant devait :

- Décrire le plus précisément possible une plaie chronique ou aiguë avant/après un traitement continu (4 à 30 j) avec le produit étudié, à partir des données colligées dans les dossiers médicaux ;
- Donner son opinion vis-à-vis du pansement par rapport à l'atteinte des objectifs thérapeutiques et des caractéristiques techniques.

### Produit étudié

Fibres de PVA (PolyVinylAlcool) avec technologie Hydrolock®



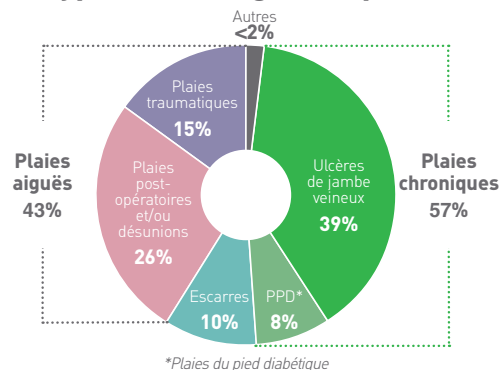
## Résultats

### Description des patients et des plaies à l'inclusion (n=449)

#### Caractéristiques des patients

|  | Patients avec plaies chroniques (n=256) | Patients avec plaies aiguës (n=193) |
|--|---|-------------------------------------|
| Homme/Femme                                      | 54% / 46%                               | 53% / 47%                           |
| Age (moy ± ET)                                   | 74,8 ± 13,6 ans                         | 54,3 ± 24,2 ans                     |
| En fauteuil / Alité                              | 17% / 9%                                | 6% / 1%                             |
| Ambulant   | 21%                                     | 57%                                 |
| ≥ 1 facteur de risque de retard de cicatrisation | 98%                                     | 61%                                 |
| ≥ 2 plaies                                       | 33%                                     | 14%                                 |

#### Types et étiologie des plaies



#### Caractéristiques des plaies

|                                   | Plaies chroniques (n=256)                                      | Plaies aiguës (n=193)                                   |
|-----------------------------------|--|---|
| Ancienneté (moy ± ET ; médiane)   | 416 ± 969 ; 90 jours<br>37% > 6 mois                           | 57 ± 126 ; 20 jours<br>31% > 1 mois                     |
| Surface (moy ± ET ; médiane)      | 25,2 ± 34,2 ; 12,0 cm <sup>2</sup><br>56% > 10 cm <sup>2</sup> | 19,7 ± 25,0 ; 12,0 cm <sup>2</sup><br>72% de cavitaires |
| Exsudat : Faible / Modéré / Elevé | 10% / 46% / 44%  | 16% / 45% / 39%   |
| Peau périlésionnelle non saine    | 52%  | 24%   |
| Berges altérées                   | 58%  | 28%   |
| Macération Modérée / Elevée       | 55% / 21%  | 54% / 14%   |
| ≥ 3 signes locaux d'infection     | 12%  | 14%   |
| Fibrine > 25% / > 50%             | 61% / 29%  | 39% / 15%   |
| Plaie stagnante / aggravée        | 50% / 27%  | 44% / 11%   |

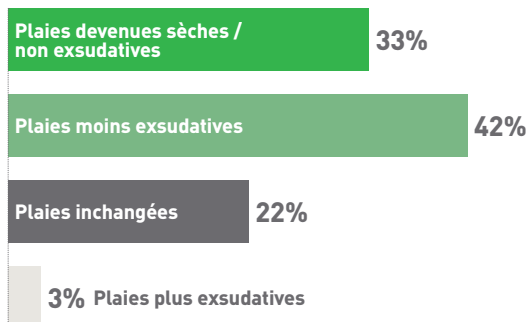


# Journées 2023 CICATRISATIONS

15 - 17 JANVIER 2023  
PALAIS DES CONGRÈS DE PARIS

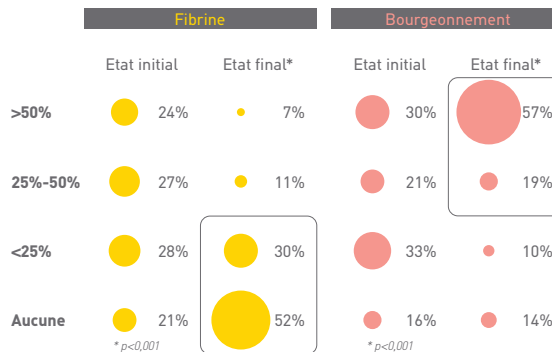
## Evolution des plaies après 4 semaines d'application du pansement en moyenne (n=449)

### Gestion de l'Exsudat



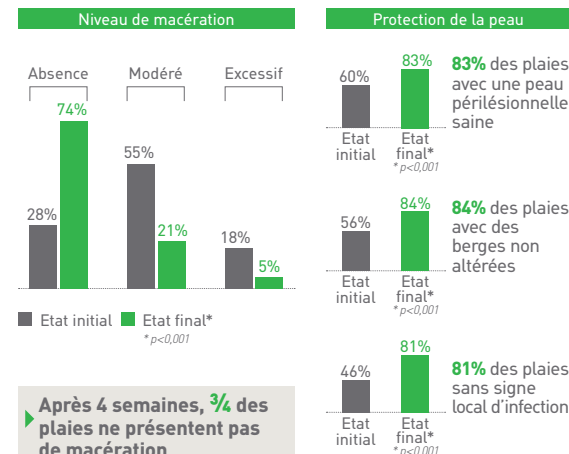
▶ Après 4 semaines, 3% des plaies ont une réduction significative du niveau d'exsudat ( $p < 0,001$ )

### Détersion Autolytique



▶ Après 4 semaines, 82% des plaies sont peu (<25%) ou non fibrineuses

### Etat de la peau périlésionnelle



▶ Après 4 semaines, 3% des plaies ne présentent pas de macération

## Opinion des soignants vis-à-vis du pansement

### Atteinte des objectifs thérapeutiques



**9/10 soignants** satisfaits de leur expérience Exufiber®

### Caractéristiques techniques



\* 99% des retraits atraumatiques \* Observé pour 97% des retraits \* Plaies cavitaires

## Conclusion

Les résultats décrivent la performance des pansements en fibres de PVA dans la gestion des plaies aiguës ou chroniques modérément à fortement exsudatives. En termes de bénéfice clinique, ils contribuent à maintenir un milieu humide optimal en absorbant les exsudats tout en protégeant les berges et la peau périlésionnelle, permettant ainsi une évolution favorable des plaies vers la cicatrisation.